

Stan Projektowany



Nadleśnictwo Strzyżów

Droga leśna udostępniona do ruchu publicznego

Babica 0,9

Regulamin korzystania z dróg leśnych dostępny
www.stryzow.krosno.lasy.gov.pl
tel. +48 17 27 60 600



B-35
B-33 (30)
D-52

D-53

TL-2

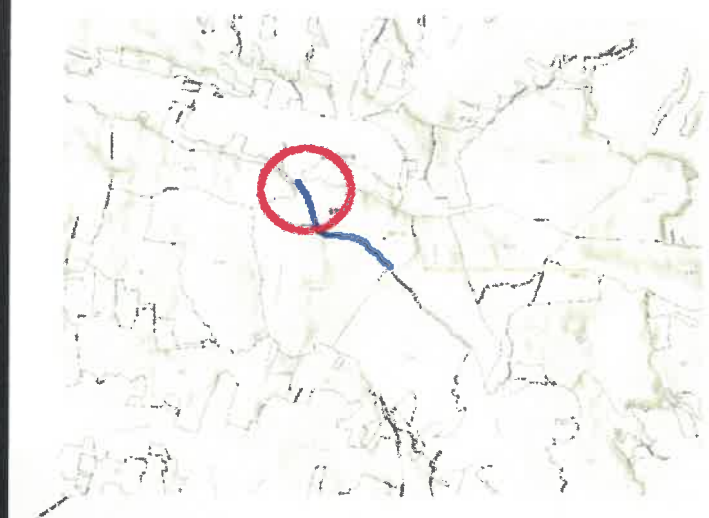
Wpachów

ROD.P. KROSNO

Maximiliani Przemysła Światliki Ochroniarstwo

| | | | |
|----------------------------------|--|-------------------------------|--|
| Nazwa rysunku Plan Sytuacyjny | Skala 1:500 | Branża: Inżynieria Drogowa | |
| Obiekt | Nazwa drogi i nr inwentarzowy "Grochowiczna - Lutoryż" 242/466 | Nr rys.: 2.1 | |
| Zarządca | Skarb Państwa, Państwowe Gospodarstwo Leśne "Lasy Państwowe" Nadleśnictwo Strzyżów ul. Mostowa 9, 38-100 Strzyżów | | |
| Lokalizacja | Leśnictwo Babica, Obręb: Babica Oddziały leśne 203, 204, 205 | | |
| Data opracowania 05.2021 | Autor opracowania: Bogusław Sobaś | Podpis | |

Stan Projektowany



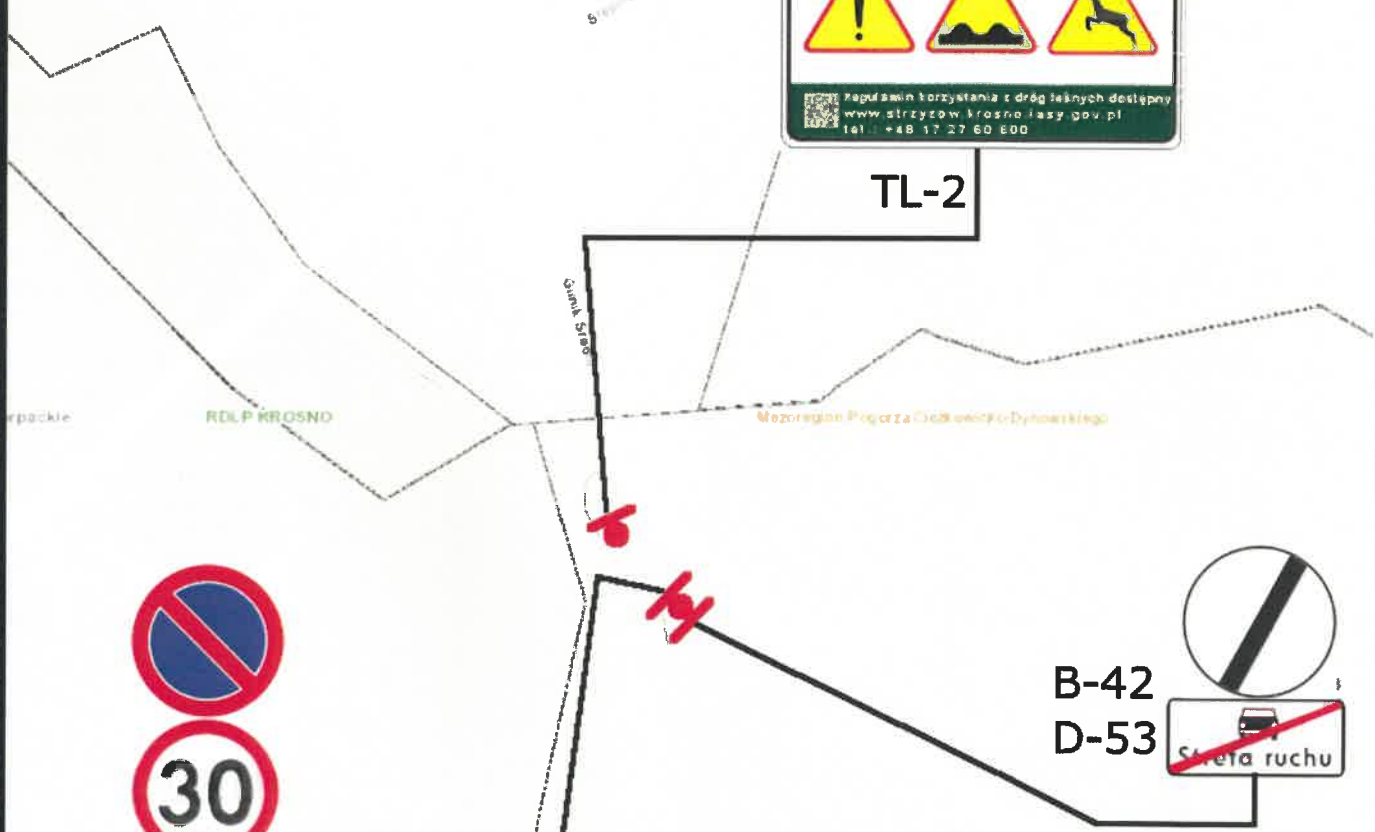
Nadleśnictwo Strzyżów

Droga leśna udostępniona do ruchu publicznego

Pułanki 0,7

Zagubiamin korzystania z dróg leśnych dostępny
www.strzyzow.krosno.lasy.gov.pl
tel.: +48 17 27 60 600

TL-2



B-33 (30)
B-35
D-52

B-42
D-53

| | | |
|----------------------------------|--|-------------------------------|
| Nazwa rysunku Plan Sytuacyjny | Skala 1:500 | Branża: Inżynieria Drogowa |
| Obiekt | Nazwa drogi i nr inwentarzowy "Pułanki Las" 220/877 | Nr rys.: 2.1 |
| Zarządca | Skarb Państwa, Państwowe Gospodarstwo Leśne "Lasy Państwowe" Nadleśnictwo Strzyżów ul. Mostowa 9, 38-100 Strzyżów | |
| Lokalizacja | Leśnictwo Cieszyna Obręb: Glinik Średni Oddziały leśne 453, 455 | |
| Data opracowania 05.2021 | Autor opracowania: Bogusław Sobaś | Podpis |

Stan Projektowany



Nadleśnictwo Strzyżów

Droga leśna udostępniona do ruchu publicznego

Stępina 2,5

Regulamin korzystania z dróg leśnych dostępny
www.strzyzow.krosno.lasy.gov.pl
tel. +48 17 27 40 800

TL-2



Strefa ruchu

B-35

B-33 (30)

D-52



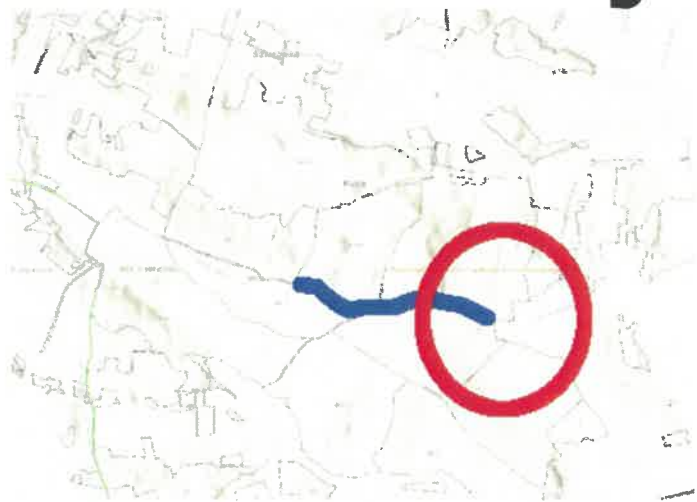
Strefa ruchu

B-42

D-53

| | | |
|----------------------------------|--|-------------------------------|
| Nazwa rysunku Plan Sytuacyjny | Skala 1:500 | Branża: Inżynieria Drogową |
| Obiekt | Nazwa drogi i nr inwentarzowy "Biała droga" 242/091 | Nr rys.: 2.1 |
| Zarządca | Skarb Państwa, Państwowe Gospodarstwo Leśne "Lasy Państwowe" Nadleśnictwo Strzyżów ul. Mostowa 9, 38-100 Strzyżów | |
| Lokalizacja | Leśnictwo Cieszyna Obręb: Huta Gogołowska, Glinik Górny, Stępina, Oddziały leśne 428, 430 | |
| Data opracowania 05.2021 | Autor opracowania: Bogusław Sobaś | Podpis |

Stan Projektowany



B-33 (30)



B-35

D-52



B-42

D-53



Strefa ruchu

Nadleśnictwo Strzyżów

Droga leśna udostępniona do ruchu publicznego

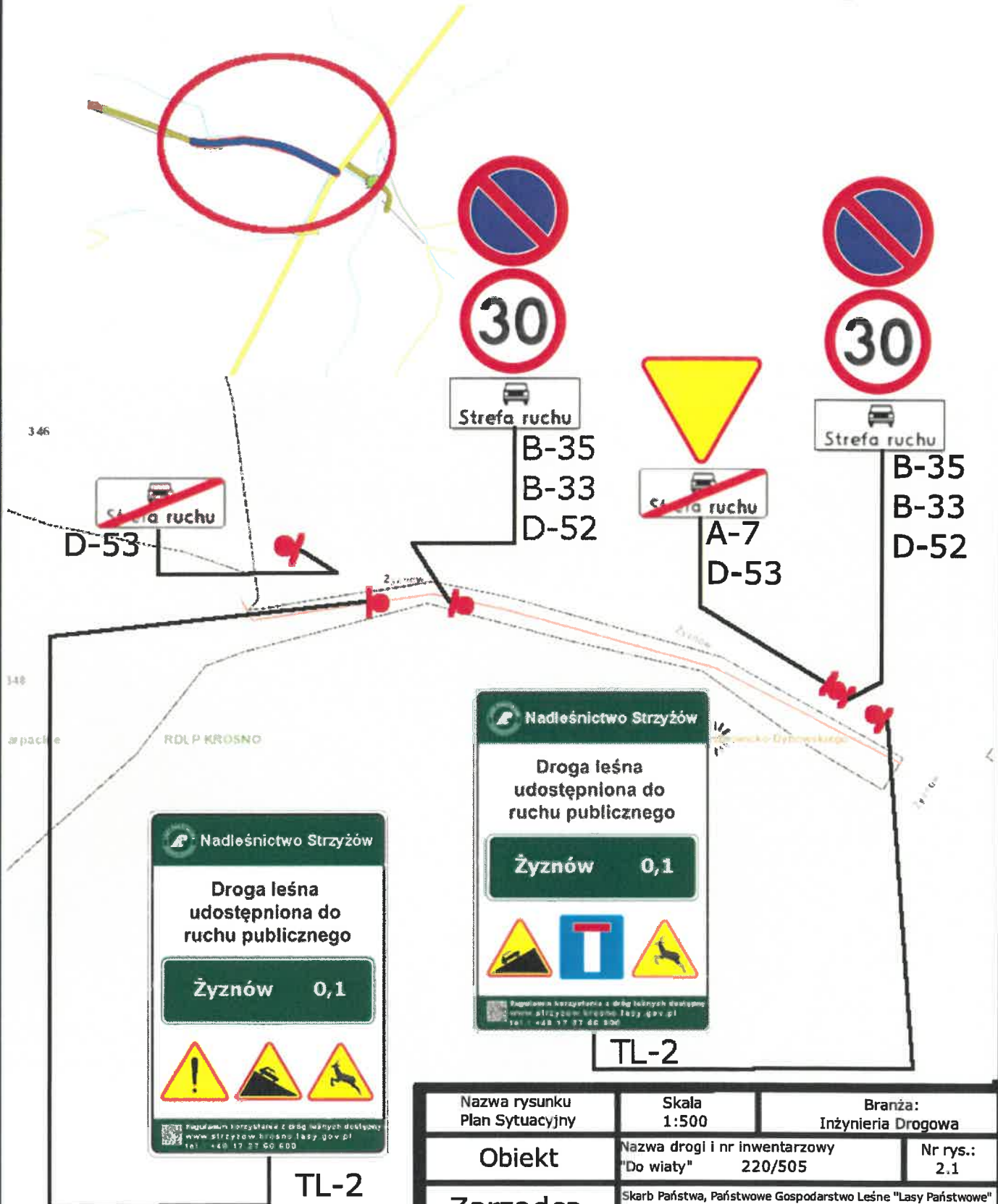
Glinik Górny 1,0

Najbliższe korzystanie z dróg publicznych dostępne
www.strzyzaw.brasno.lasy.gov.pl
tel. +48 17 27 66 600

TL-2

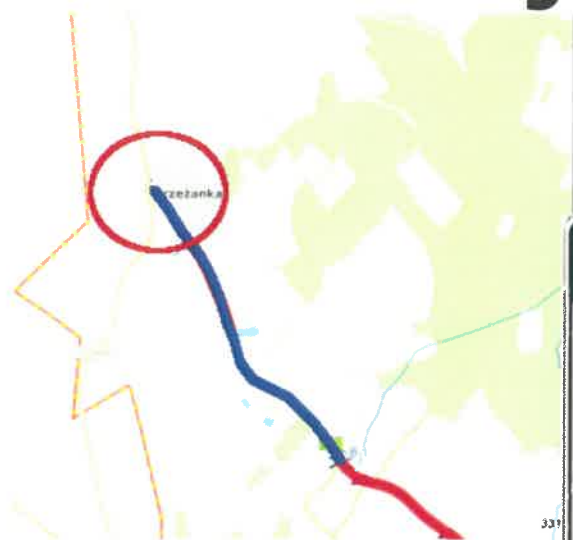
| | | |
|----------------------------------|--|-------------------------------|
| Nazwa rysunku Plan Sytuacyjny | Skala 1:500 | Branża: Inżynieria Drogowa |
| Obiekt | Nazwa drogi i nr inwentarzowy "Lubelski Las" 242/343 | Nr rys.: 2.1 |
| Zarządca | Skarb Państwa, Państwowe Gospodarstwo Leśne "Lasy Państwowe" Nadleśnictwo Strzyżów ul. Mostowa 9, 38-100 Strzyżów | |
| Lokalizacja | Leśnictwo Cieszyna Obręb: Glinik Średni, Lubla Oddziały leśne 458, 459, 462, 463 | |
| Data opracowania 05.2021 | Autor opracowania: Bogusław Sobaś | Podpis |

Stan Projektowany



| | | |
|----------------------------------|--|-------------------------------|
| Nazwa rysunku Plan Sytuacyjny | Skala 1:500 | Branża: Inżynieria Drogowa |
| Obiekt | Nazwa drogi i nr inwentarzowy "Do wiaty" 220/505 | Nr rys.: 2.1 |
| Zarządca | Skarb Państwa, Państwowe Gospodarstwo Leśne "Lasy Państwowe" Nadleśnictwo Strzyżów ul. Mostowa 9, 38-100 Strzyżów | |
| Lokalizacja | Leśnictwo Godowa Obręb: Żyznów Oddział leśny 346 | |
| Data opracowania 05.2021 | Autor opracowania: Bogusław Sobaś | Podpis |

Stan Projektowany



Nadleśnictwo Strzyżów

Droga leśna udostępniona do ruchu publicznego

Brzeżanka 0,6

Regulamin korzystania z dróg leśnych dostępny
www.strzyzow.krosno.lasy.gov.pl
tel. +48 17 27 60 600



Strefa ruchu

B-35
B-33
D-52

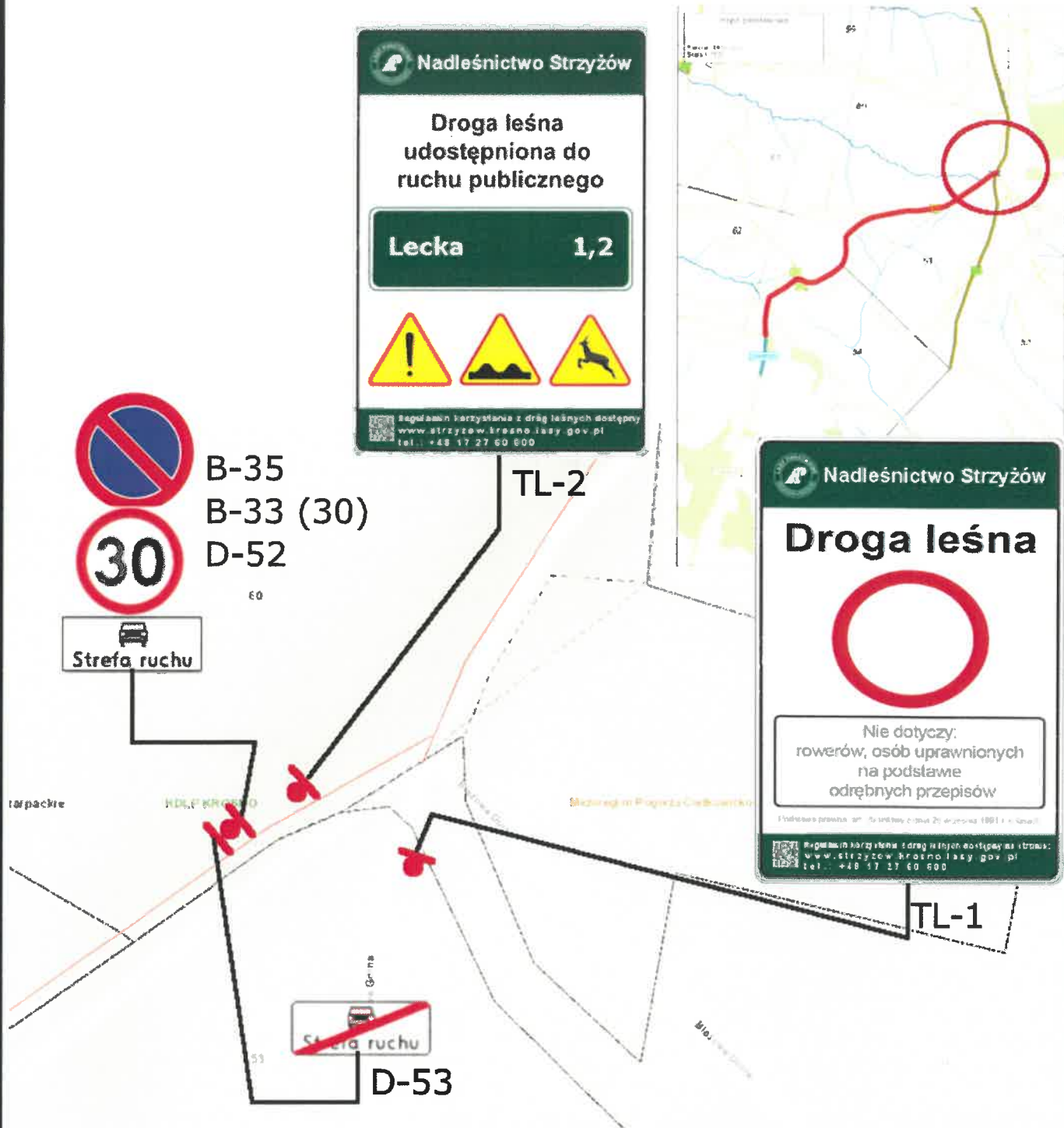
TL-2



A-7
D-53

| | | |
|----------------------------------|--|-------------------------------|
| Nazwa rysunku Plan Sytuacyjny | Skala 1:500 | Branża: Inżynieria Drogowa |
| Obiekt | Nazwa drogi i nr inwentarzowy "Do domku myśliwskiego" 242/450 | Nr rys.: 2.1 |
| Zarządca | Skarb Państwa, Państwowe Gospodarstwo Leśne "Lasy Państwowe" Nadleśnictwo Strzyżów ul. Mostowa 9, 38-100 Strzyżów | |
| Lokalizacja | Leśnictwo Godowa Obręb: Brzeżanka Oddział leśny 331 | |
| Data opracowania 05.2021 | Autor opracowania: Bogusław Sobas | Podpis |

Stan Projektowany



Nadleśnictwo Strzyżów

Droga leśna udostępniona do ruchu publicznego

Lecka 1,2

! Wzniesienie Krowczyki

Regulamin korzystania z dróg leśnych dostępny: www.strzyzow.krasno.lasy.gov.pl
tel.: +48 17 27 60 600

Nadleśnictwo Strzyżów

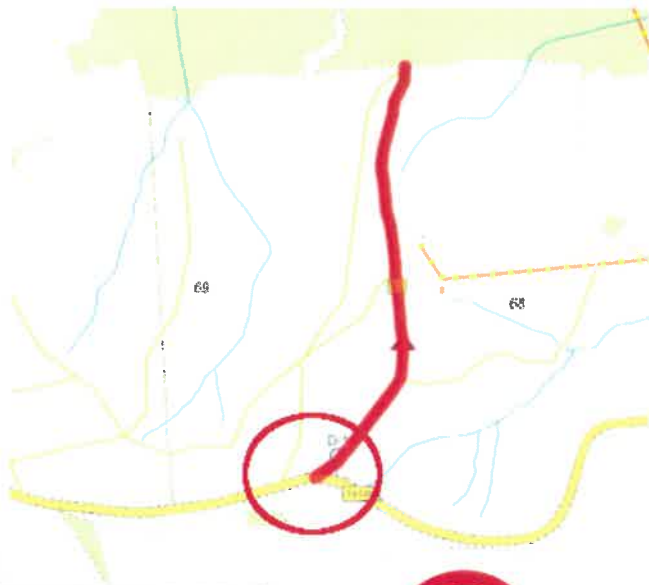
Droga leśna

Prohibited for:
rowerów, osób uprawnionych na podstawie odrębnych przepisów

Regulamin korzystania z dróg leśnych dostępny w internecie: www.strzyzow.krasno.lasy.gov.pl
tel.: +48 17 27 60 600

| | | | |
|----------------------------------|--|-------------------------------|--|
| Nazwa rysunku Plan Sytuacyjny | Skala 1:500 | Branża: Inżynieria Drogowa | |
| Obiekt | Nazwa drogi i nr inwentarzowy "Za Leśniczówką Hermanowa 2" 220/1434 | Nr rys.: 2.1 | |
| Zarządca | Skarb Państwa, Państwowe Gospodarstwo Leśne "Lasy Państwowe" Nadleśnictwo Strzyżów ul. Mostowa 9, 38-100 Strzyżów | | |
| Lokalizacja | Leśnictwo Hermanowa Obręb: Hermanowa Oddziały leśne 53, 54 | | |
| Data opracowania 05.2021 | Autor opracowania: Bogusław Sobaś | Podpis | |

Stan Projektowany



Nadleśnictwo Strzyżów

Droga leśna udostępniona do ruchu publicznego

Hermanowa 0,7

Regulamin korzystania z dróg leśnych dostępny
www.strzyzow.lesno.faz.gov.pl
tel. +48 17 27 80 800



B-35
B-33 (30)
D-52



A-7
D-53

TL-2

| | | | |
|----------------------------------|--|-------------------------------|--|
| Nazwa rysunku Plan Sytuacyjny | Skala 1:500 | Branża: Inżynieria Drogowa | |
| Obiekt | Nazwa drogi i nr inwentarzowy "Stara Leśniczówka Hermanowa" 242/106 | Nr rys.: 2.1 | |
| Zarządca | Skarb Państwa, Państwowe Gospodarstwo Leśne "Lasy Państwowe" Nadleśnictwo Strzyżów ul. Mostowa 9, 38-100 Strzyżów | | |
| Lokalizacja | Leśnictwo Hermanowa Obręb: Hermanowa Oddziały leśne 68, 69 | | |
| Data opracowania 05.2021 | Autor opracowania: Bogusław Sobaś | Podpis | |

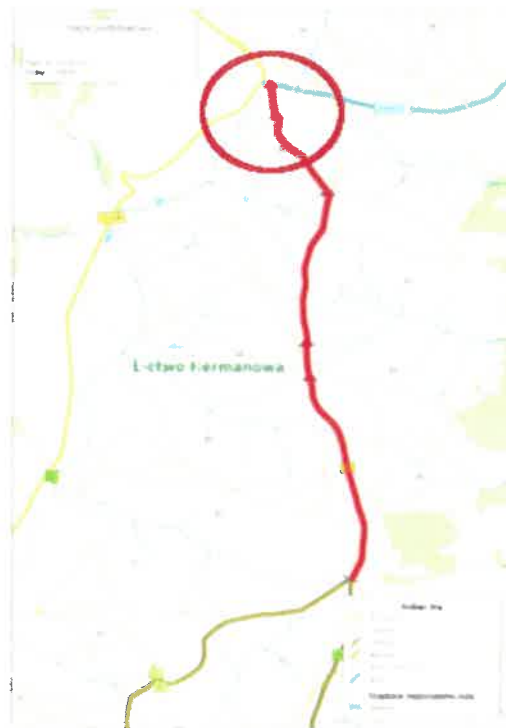
Stan Projektowany

Nadleśnictwo Strzyżów

Droga leśna udostępniona do ruchu publicznego

Lecka 3,4
Błazowa Dolna 2,2

Regulamin korzystania z dróg leśnych dostępny
www.strzyzow.krosno.lasy.gov.pl
tel.: +48 17 27 60 600



Strefa ruchu

B-35
B-33(30)
D-52

TL-2

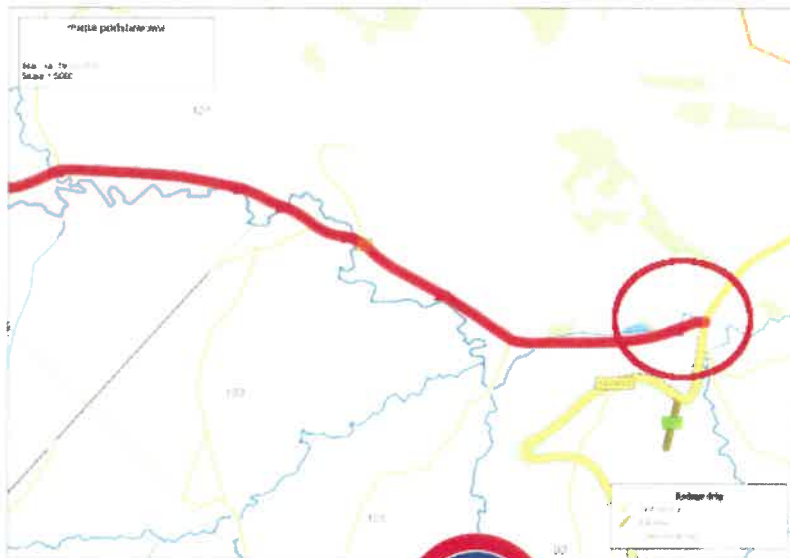


Strefa ruchu

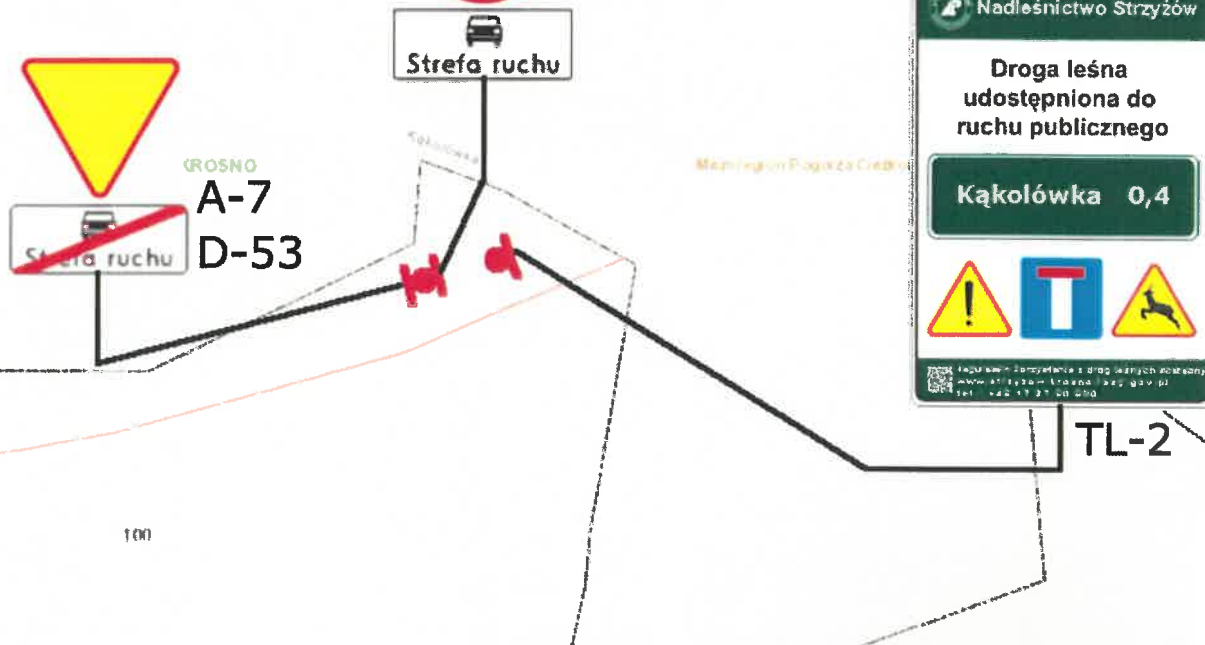
A-7
D-53

| | | |
|----------------------------------|--|-------------------------------|
| Nazwa rysunku Plan Sytuacyjny | Skala 1:500 | Branża: Inżynieria Drogowa |
| Obiekt | Nazwa drogi i nr inwentarzowy "Za Leśniczówką Hermanowa 1" 242/423 | Nr rys.: 2.1 |
| Zarządca | Skarb Państwa, Państwowe Gospodarstwo Leśne "Lasy Państwowe" Nadleśnictwo Strzyżów ul. Mostowa 9, 38-100 Strzyżów | |
| Lokalizacja | Leśnictwo Hermanowa Obręb: Hermanowa Oddziały leśne 56-60 | |
| Data opracowania 05.2021 | Autor opracowania: Bogusław Sobaś | Podpis |

Stan Projektowany



B-35
B-33
D-52



Nadleśnictwo Strzyżów

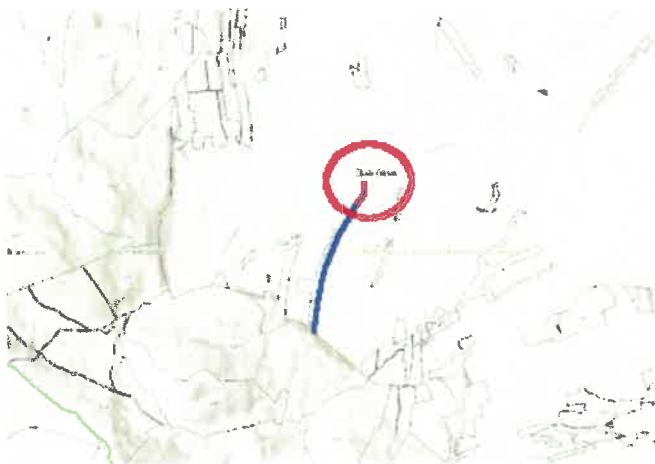
Droga leśna udostępniona do ruchu publicznego

Kąkolówka 0,4

Regulamin poruszania się drogami leśnymi
www.slizow-lesna.gov.pl
tel. +48 17 21 00 000

| | | |
|----------------------------------|--|-------------------------------|
| Nazwa rysunku Plan Sytuacyjny | Skala 1:500 | Branża: Inżynieria Drogowa |
| Obiekt | Nazwa drogi i nr inwentarzowy "Droga na Rezerwat Wilcze" 242/080 | Nr rys.: 2.1 |
| Zarządca | Skarb Państwa, Państwowe Gospodarstwo Leśne "Lasy Państwowe" Nadleśnictwo Strzyżów ul. Mostowa 9, 38-100 Strzyżów | |
| Lokalizacja | Leśnictwo Godowa Obręb: Kąkolówka Oddziały leśne 100, 101, 103, 104, 105, 108 | |
| Data opracowania 05.2021 | Autor opracowania: Bogusław Sobaś | Podpis |

Stan Projektowany



Nadleśnictwo Strzyżów

Droga leśna udostępniona do ruchu publicznego

Oparówka 0,9

Regulamin korzystania z dróg leśnych dostępny
www.strzyzow.krosno.lasy.gov.pl
tel. +48 17 27 60 600



B-35



B-33(30)

D-52



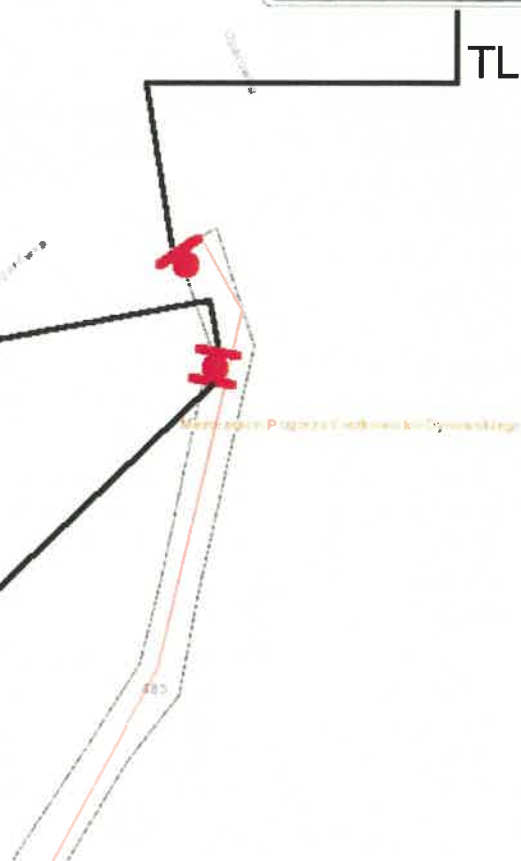
Strefa ruchu



A-7

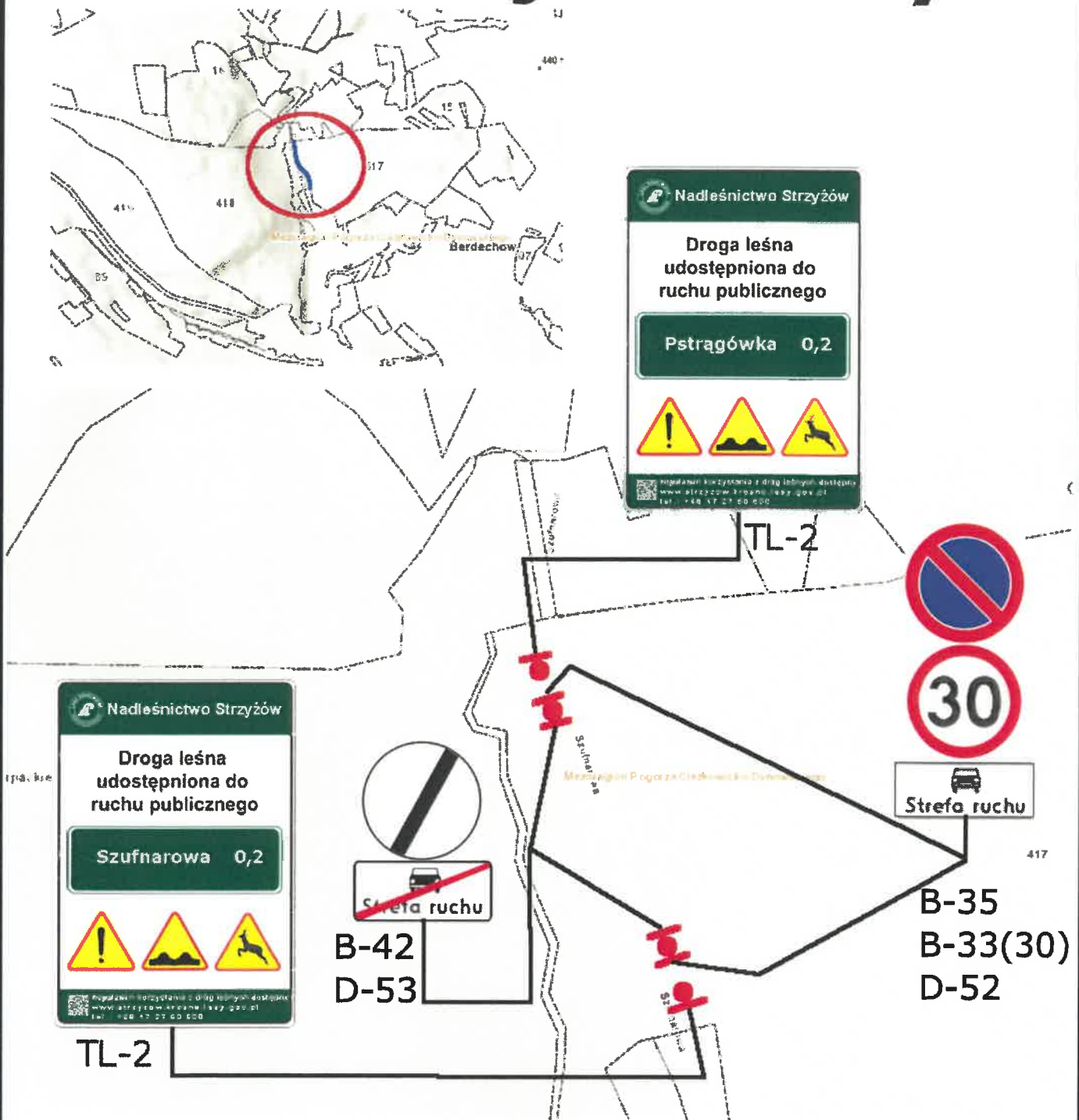
D-53

TL-2



| | | |
|----------------------------------|--|-------------------------------|
| Nazwa rysunku Plan Sytuacyjny | Skala 1:500 | Branża: Inżynieria Drogowa |
| Obiekt | Nazwa drogi i nr inwentarzowy "Droga na Oparówce" 220/1136 | Nr rys.: 2.1 |
| Zarządca | Skarb Państwa, Państwowe Gospodarstwo Leśne "Lasy Państwowe" Nadleśnictwo Strzyżów ul. Mostowa 9, 38-100 Strzyżów | |
| Lokalizacja | Leśnictwo Kozłówek Obręb: Oparówka Oddziały leśne 485 | |
| Data opracowania 05.2021 | Autor opracowania: Bogusław Sobaś | Podpis |

Stan Projektowany



| | | | |
|----------------------------------|--|-------------------------------|--|
| Nazwa rysunku Plan Sytuacyjny | Skala 1:500 | Branża: Inżynieria Drogowa | |
| Obiekt | Nazwa drogi i nr inwentarowy "Do składu na Pstrągówce" 242/448 | Nr rys.: 2.1 | |
| Zarządca | Skarb Państwa, Państwowe Gospodarstwo Leśne "Lasy Państwowe" Nadleśnictwo Strzyżów ul. Mostowa 9, 38-100 Strzyżów | | |
| Lokalizacja | Leśnictwo Kozłówek Obręb: Pstrągówka Oddziały leśne 417, 418 | | |
| Data opracowania 05.2021 | Autor opracowania: Bogusław Sobaś | Podpis | |

Stan Projektowany



TL-2



B-35
B-33(30)
D-52



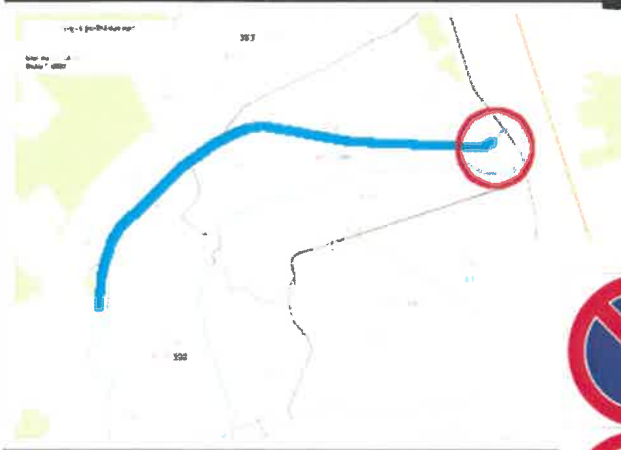
D-53



B-20

| | | |
|----------------------------------|--|-------------------------------|
| Nazwa rysunku Plan Sytuacyjny | Skala 1:500 | Branża: Inżynieria Drogowa |
| Obiekt | Nazwa drogi i nr inwentarzowy "Lubzina" 220/1144 | Nr rys.: 2.1 |
| Zarządca | Skarb Państwa, Państwowe Gospodarstwo Leśne "Lasy Państwowe" Nadleśnictwo Strzyżów ul. Mostowa 9, 38-100 Strzyżów | |
| Lokalizacja | Leśnictwo Łączki Obręb: Lubzina Oddziały leśne 375-378, 394 | |
| Data opracowania 05.2021 | Autor opracowania: Bogusław Sobaś | Podpis |

Stan Projektowany



Nadleśnictwo Strzyżów

Droga leśna udostępniona do ruchu publicznego

Ropczyce 1,2

regulamin korzystania z dróg leśnych dostępny
www.strzyzow.krosno.lasy.gov.pl
tel.: +48 17 27 60 600



B-35
B-33(30)
D-52

TL-2

ulica Leśna



B-42
D-53

ulica Poręby Chechelskie



A-7

SNO

| | | |
|----------------------------------|--|-------------------------------|
| Nazwa rysunku Plan Sytuacyjny | Skala 1:500 | Branża: Inżynieria Drogowa |
| Obiekt | Nazwa drogi i nr inwentarzowy "Poręby Chechelskie" 220/1243 | Nr rys.: 2.1 |
| Zarządca | Skarb Państwa, Państwowe Gospodarstwo Leśne "Lasy Państwowe" Nadleśnictwo Strzyżów ul. Mostowa 9, 38-100 Strzyżów | |
| Lokalizacja | Leśnictwo Łączki Obręb: Gnojnica Oddział leśny 393, 394, 399 | |
| Data opracowania 05.2021 | Autor opracowania: Bogusław Sobaś | Podpis |

Stan Projektowany



B-35
B-33(30)



↑ Zawada 0,5
← Stobierna 1,2

E-13



A-6c

→ Lubzina 1,8
← Zawada 0,5

E-13



A-6b

→ Stobierna 1,2
↑ Lubzina 1,8

E-13



A-7



| | | |
|----------------------------------|--|-------------------------------|
| Nazwa rysunku Plan Sytuacyjny | Skala 1:500 | Branża: Inżynieria Drogowa |
| Obiekt | Nazwa drogi i nr inwentarzowy "Kolo Kielura" 220/539 | Nr rys.: 1.1 |
| Zarządca | Skarb Państwa, Państwowe Gospodarstwo Leśne "Lasy Państwowe" Nadleśnictwo Strzyżów ul. Mostowa 9, 38-100 Strzyżów | |
| Lokalizacja | Leśnictwo Łączki Obręb: Lubzina Oddział leśny 378 | |
| Data opracowania 05.2021 | Autor opracowania: Bogusław Sobaś | Podpis |

Stan Projektowany



B-35
B-33
D-52

134



D-53

TL-2



A-7



E-13

| | | |
|----------------------------------|--|-------------------------------|
| Nazwa rysunku Plan Sytuacyjny | Skala 1:500 | Branża: Inżynieria Drogowa |
| Obiekt | Nazwa drogi i nr inwentarzowy "Leśniczówka Sołonka" 220/537 | Nr rys.: 2.1 |
| Zarządca | Skarb Państwa, Państwowe Gospodarstwo Leśne "Lasy Państwowe" Nadleśnictwo Strzyżów ul. Mostowa 9, 38-100 Strzyżów | |
| Lokalizacja | Leśnictwo Sołonka Obręb: Sołonka Oddziały leśne 131, 133-136 | |
| Data opracowania 05.2021 | Autor opracowania: Bogusław Sobaś | Podpis |

Stan Projektowany



B-35

Woj. podkarpackie B-33 (30)

D-52

RDLP KROSNO

TL-2



B-42

D-53

| | | |
|----------------------------------|--|-------------------------------|
| Nazwa rysunku Plan Sytuacyjny | Skala 1:500 | Branża: Inżynieria Drogowa |
| Obiekt | Nazwa drogi i nr inwentarzowy "Od Oparowskiego" 242/108 | Nr rys.: 2.1 |
| Zarządca | Skarb Państwa, Państwowe Gospodarstwo Leśne "Lasy Państwowe" Nadleśnictwo Strzyżów ul. Mostowa 9, 38-100 Strzyżów | |
| Lokalizacja | Leśnictwo Wola Złobieńska, Obręb: Wola Złob. Oddziały leśne 233, 237, 241 | |
| Data opracowania 05.2021 | Autor opracowania: Bogusław Sobaś | Podpis |

Stan Projektowany



B-35



B-33 (30)

D-52



Strefa ruchu



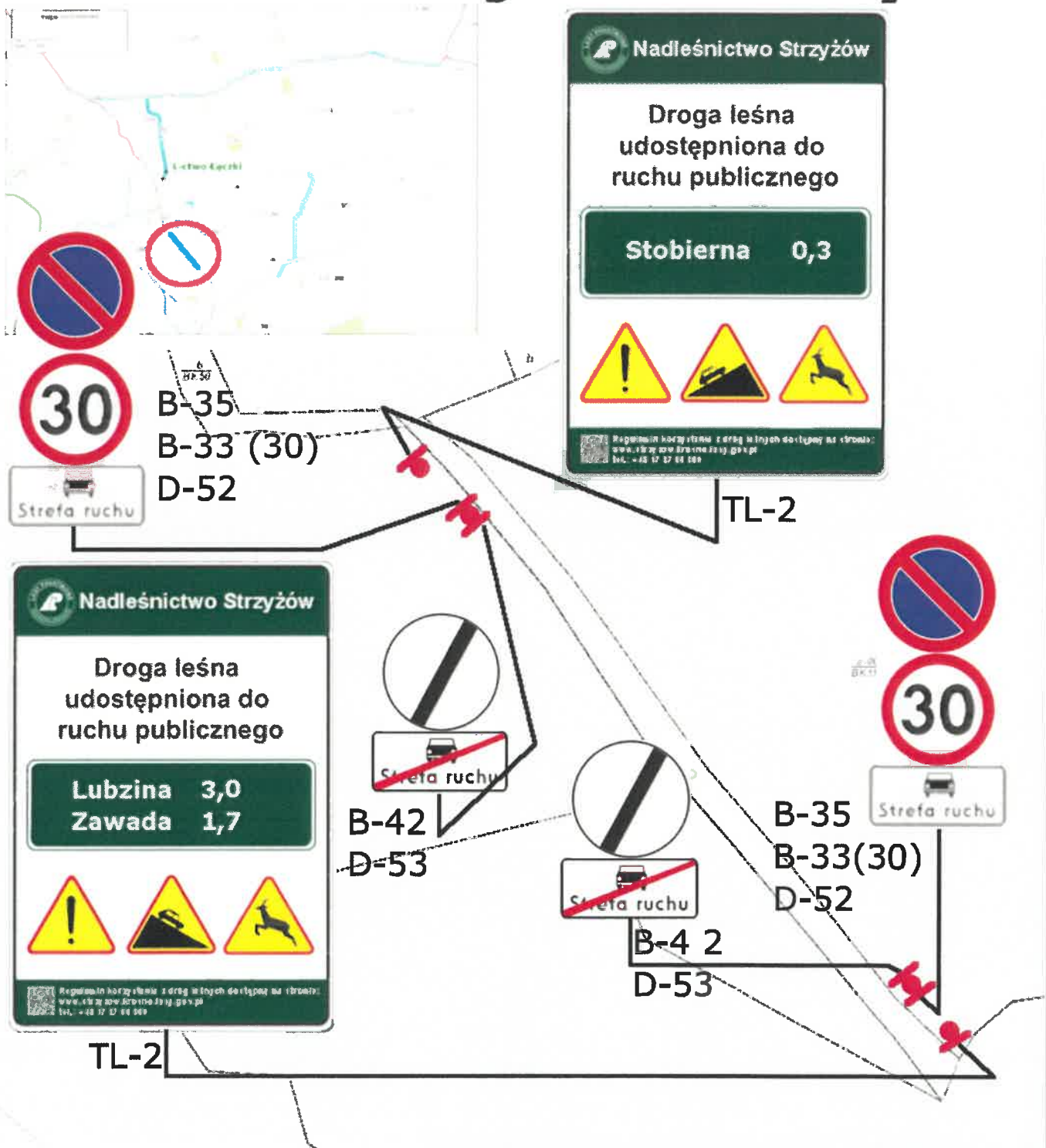
B-42

D-53

TL-2

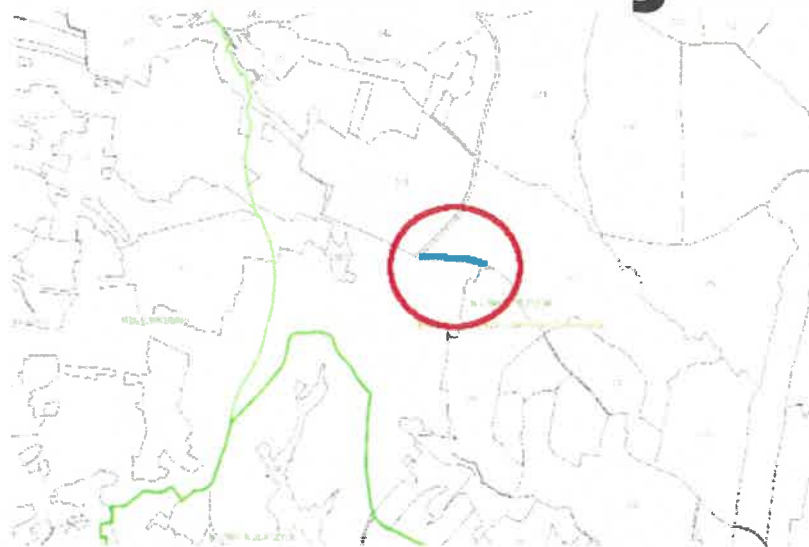
| | | |
|----------------------------------|--|-------------------------------|
| Nazwa rysunku Plan Sytuacyjny | Skala 1:500 | Branża: Inżynieria Drogowa |
| Obiekt | Nazwa drogi i nr inwentarzowy "Do pola turystycznego" 242/273 | Nr rys.: 2.1 |
| Zarządca | Skarb Państwa, Państwowe Gospodarstwo Leśne "Lasy Państwowe" Nadleśnictwo Strzyżów ul. Mostowa 9, 38-100 Strzyżów | |
| Lokalizacja | Leśnictwo Wola Zgłobieńska, Obręb: Pstrągowa, Nowa Wieś, Oddziały leśne 245-255 | |
| Data opracowania 05.2021 | Autor opracowania: Bogusław Sobaś | Podpis |

Stan Projektowany



| | | | |
|----------------------------------|--|-------------------------------|--|
| Nazwa rysunku Plan Sytuacyjny | Skala 1:500 | Branża: Inżynieria Drogowa | |
| Obiekt | Nazwa drogi i nr inwentarzowy "Droga asfaltowa Lubzina" 220/1443 | Nr rys.: 1 | |
| Zarządca | Skarb Państwa, Państwowe Gospodarstwo Leśne "Lasy Państwowe" Nadleśnictwo Strzyżów ul. Mostowa 9, 38-100 Strzyżów | | |
| Lokalizacja | Leśnictwo Łączki Obręb: Lubzina Oddział leśny 378 | | |
| Data opracowania 05.2021 | Autor opracowania: Bogusław Sobaś | Podpis | |

Stan Projektowany



Nadleśnictwo Strzyżów

Droga leśna udostępniona do ruchu publicznego

Godowa 0,2 Pole turystyczne

Regulamin korzystania z dróg leśnych dostępny
www.strzyzow.krosno.lasy.gov.pl
 tel.: +48 17 27 60 600



TL-2



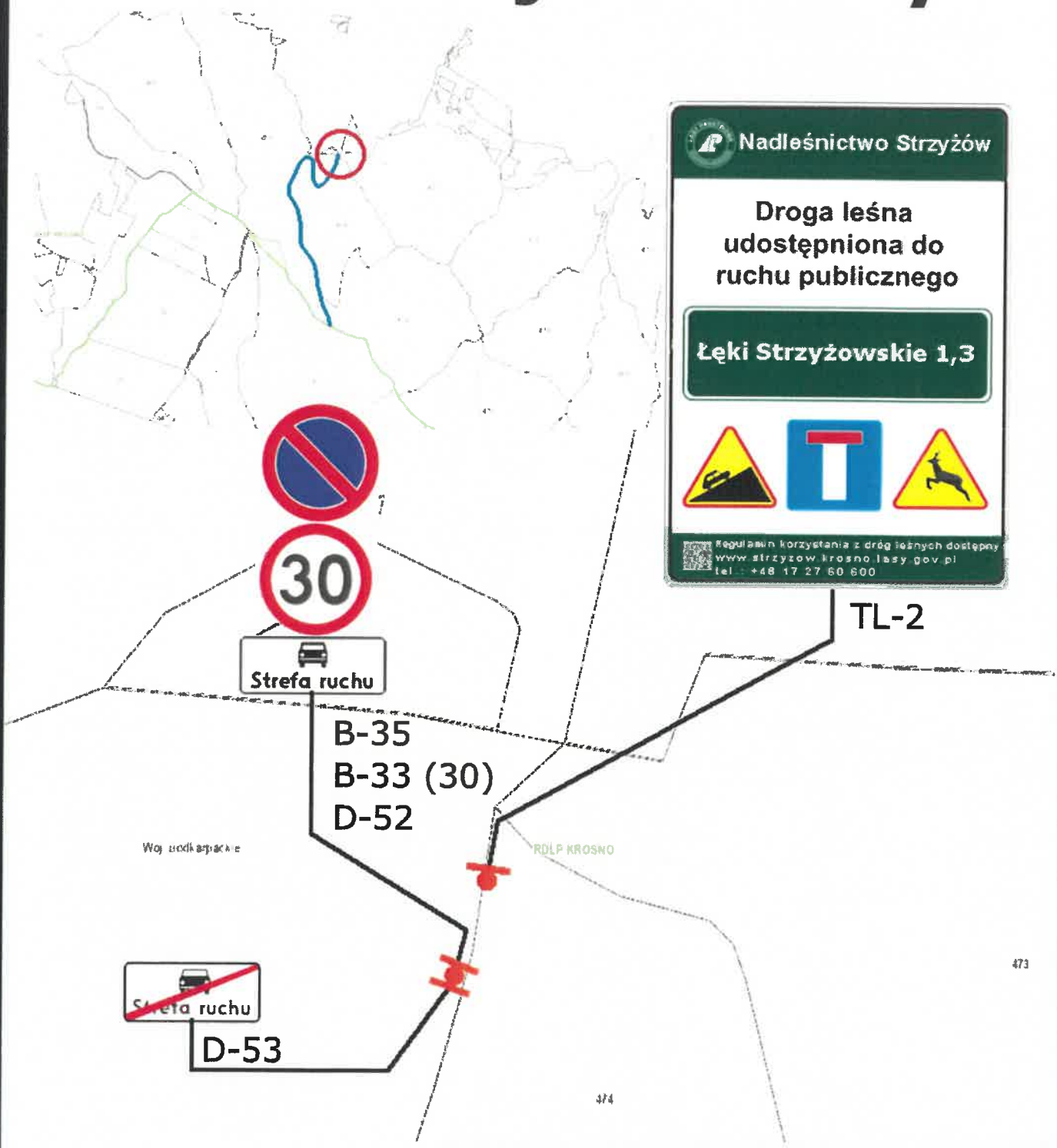
B-20
D-53



B-33 (30)
D-52

| | | |
|----------------------------------|--|-------------------------------|
| Nazwa rysunku Plan Sytuacyjny | Skala 1:500 | Branża: Inżynieria Drogowa |
| Obiekt | Nazwa drogi i nr inwentarzowy "Droga leśna Pole turystyczne Olszynka-Godowa" 220/1477 | Nr rys.: 1 |
| Zarządca | Skarb Państwa, Państwowe Gospodarstwo Leśne "Lasy Państwowe" Nadleśnictwo Strzyżów ul. Mostowa 9, 38-100 Strzyżów | |
| Lokalizacja | Leśnictwo Godowa, Obręb: Bonarówka Oddział leśny 357 | |
| Data opracowania 09.2022 | Autor opracowania: Bogusław Sobaś | Podpis |

Stan Projektowany



Nadleśnictwo Strzyżów

Droga leśna udostępniona do ruchu publicznego

Łęki Strzyżowskie 1,3

Regulamin korzystania z dróg leśnych dostępny
www.strzyzow.krosno.lasy.gov.pl
tel.: +48 17 27 60 600

| | | | |
|----------------------------------|--|-------------------------------|--|
| Nazwa rysunku Plan Sytuacyjny | Skala 1:500 | Branża: Inżynieria Drogowa | |
| Obiekt | Nazwa drogi i nr inwentarzowy "Droga na Łęki Strzyżowskie" 242/102 | Nr rys.: 2.1 | |
| Zarządca | Skarb Państwa, Państwowe Gospodarstwo Leśne "Lasy Państwowe" Nadleśnictwo Strzyżów ul. Mostowa 9, 38-100 Strzyżów | | |
| Lokalizacja | Leśnictwo Kozłówek, Obręb: Kozłówek Oddziały leśne 467, 473, 474 | | |
| Data opracowania 09.2022 | Autor opracowania: Bogusław Sobaś | Podpis | |